



แผนปฏิบัติการ

ประจำปีงบประมาณ

พ.ศ. 2568

ส่วนงานคณะพยาบาลศาสตร์

มหาวิทยาลัยพะเยา



แผนปฏิบัติการ
ส่วนงานคณะพยาบาลศาสตร์
ประจำปีงบประมาณ พ.ศ. 2568

มหาวิทยาลัยพะเยา

คำนำ

แผนปฏิบัติการคณะพยาบาลศาสตร์ประจำปีงบประมาณ พ.ศ. 2568 ได้จัดทำขึ้นเพื่อให้สอดคล้องกับยุทธศาสตร์ทิศทางการพัฒนามหาวิทยาลัยพะเยาการจัดทำแผนฯ ฉบับนี้ เน้นการมีส่วนร่วมของผู้มีส่วนได้ส่วนเสียทุกกลุ่มมีการศึกษาแผนยุทธศาสตร์ชาติ และการเชื่อมโยงแผนยุทธศาสตร์ชาติกับแผนยุทธศาสตร์มหาวิทยาลัย รวมทั้งการกำหนดแนวทางการติดตามประเมินผลแผนยุทธศาสตร์ไว้อย่างชัดเจนเพื่อขับเคลื่อนการพัฒนามหาวิทยาลัยพะเยาให้บรรลุเป้าหมายอย่างเป็นรูปธรรม

แผนปฏิบัติการคณะพยาบาลศาสตร์ประจำปีงบประมาณ พ.ศ. 2568 นี้ ประกอบด้วยโครงการตามแผนปฏิบัติการ/ กิจกรรมที่ดำเนินการทั้งสิ้น 32 โครงการ ซึ่งครอบคลุมเป็นยุทธศาสตร์การพัฒนาคณะพยาบาลศาสตร์ และมหาวิทยาลัยพะเยา

ดร. ดาว เวียงคำ

(ผศ.ดร.ดาว เวียงคำ)

หัวหน้าส่วนงานคณะพยาบาลศาสตร์.

1. วิสัยทัศน์ (Vision)

ผลิตกำลังคนที่มีทักษะอนาคต พัฒนาสุขภาวะชุมชน สร้างคุณค่างานวิจัยและนวัตกรรมจากชุมชนสู่สากล

2. พันธกิจหลัก (Mission)

- 1) ผลิตกำลังคนด้านสุขภาพที่มีสมรรถนะและทักษะอนาคต
- 2) สร้างผลงานวิจัยและนวัตกรรมทางสุขภาพ
- 3) ให้บริการวิชาการด้านสุขภาพแก่ชุมชนและสังคม

คณะฯ ใช้ปรัชญา ปณิธาน และปรัชญาการศึกษา ร่วมกับมหาวิทยาลัย ดังนี้

ปรัชญา (Philosophy) ปณิธานชีวิตี เสถียรชีวิตี นาม (ปัญญาชีวิตี เสถียรชีวิตี นาม) "ดำรงชีวิตด้วยปัญญา ประเสริฐที่สุด"

ปณิธาน (Determination) ปัญญาเพื่อความเข้มแข็งของชุมชน

โดยได้กำหนดค่านิยมองค์กร (Core Value) ใช้อักษรย่อว่า "READY"

Respect เคารพให้เกียรติกัน

Equity สร้างโอกาสที่เป็นธรรม

Accountability มุ่งผลประโยชน์ต่อองค์กรและสังคม

Development พัฒนาตนเองอย่างต่อเนื่อง

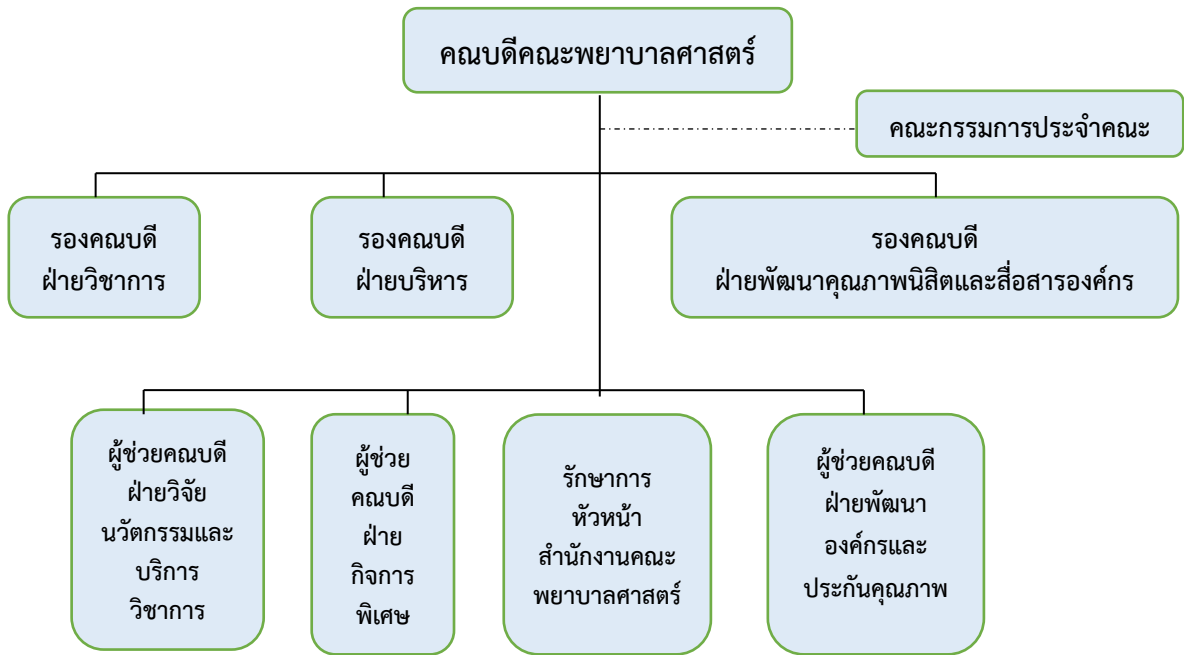
Yield สร้างผลงานเป็นที่ประจักษ์

3. แผนผังการบริหาร

โครงสร้างองค์กร การบริหารงานและการกำกับดูแลคณะฯ คณะฯ มีโครงสร้างภายใต้ พรบ. มหาวิทยาลัยพะเยา พ.ศ. 2553 บริหารจัดการโดยคณะกรรมการสภามหาวิทยาลัยพะเยาและอธิการบดี ซึ่งกำกับดูแลการทำหน้าที่ของคณบดีที่มีวาระการดำรงตำแหน่ง 4 ปี คณบดีต้องรายงานผลการปฏิบัติงานต่ออธิการบดีและสภามหาวิทยาลัยทุก 1 ปี 6 เดือน การกำกับองค์กรดำเนินการบริหารงานภายใต้การกำกับดูแลของกรรมการประจำคณะฯ กำหนดทิศทางและนโยบายขององค์กร มีคณบดีเป็นประธาน กรรมการประกอบด้วย รองคณบดี ประธานหลักสูตร ผู้แทนคณาจารย์ และรักษาการหัวหน้าสำนักงานคณะเป็นเลขาธิการ

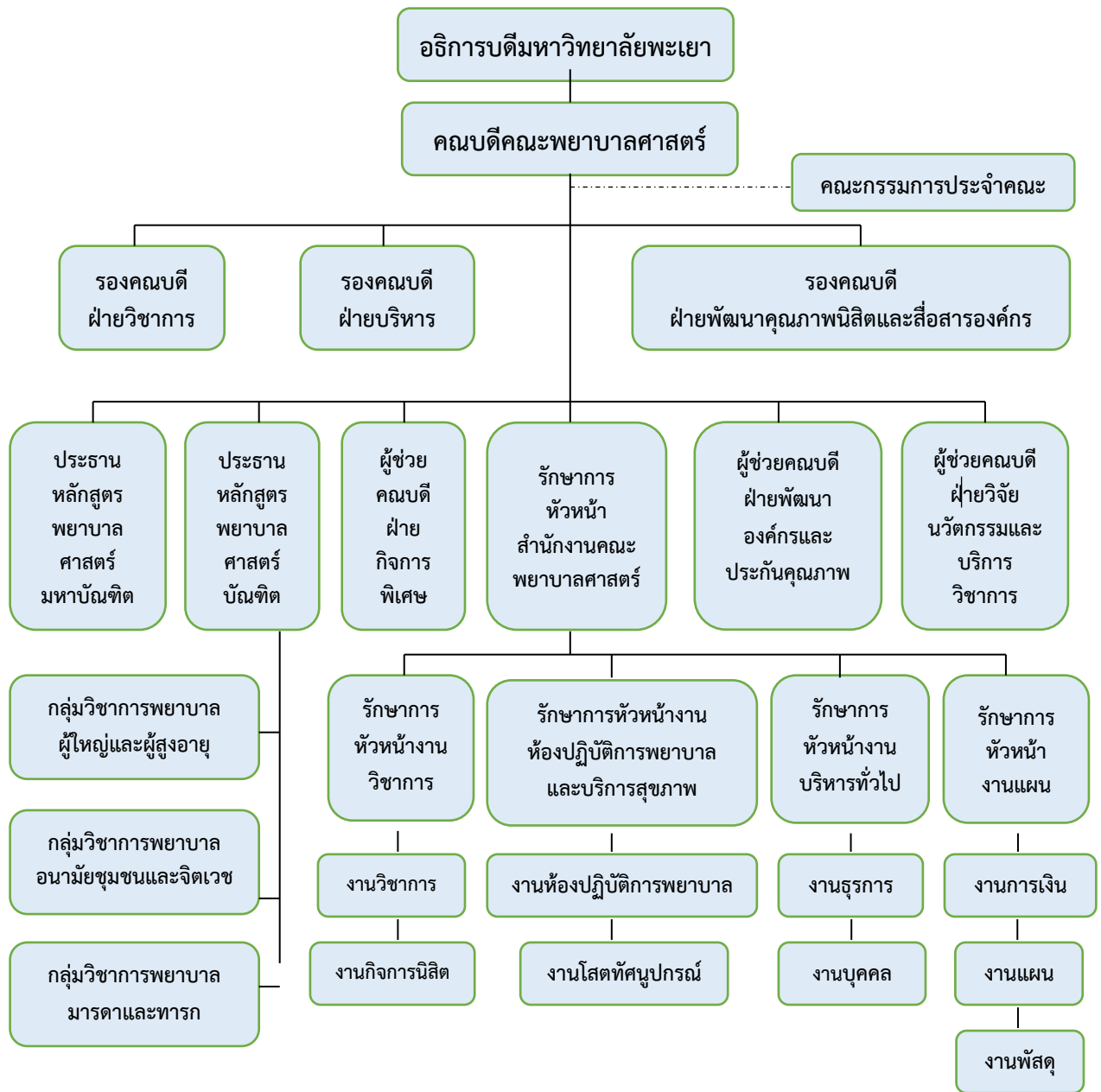
คณบดีทำหน้าที่บริหารจัดการตามพันธกิจต่าง ๆ ผ่านรองคณบดีแต่ละฝ่าย มีการนำองค์กรด้วยหลักธรรมาภิบาล มีระบบการรายงานถึงคณะกรรมการประจำคณะ มีการติดตามผลการดำเนินงานตามแผนกลยุทธ์ และตัวชี้วัด มีการรายงานผลการดำเนินงานต่อมหาวิทยาลัยทุก 6 เดือน มีการประเมินหลักสูตรและคณะ การตรวจสอบภายในตามรอบระยะเวลาที่กำหนด ดังภาพ 1 และ 2

โครงสร้างบริหาร (Administration)



ภาพ 1 โครงสร้างการบริหาร คณะพยาบาลศาสตร์ มหาวิทยาลัยพะเยา

โครงสร้างองค์กร (Organization Chart)



ภาพ 2 โครงสร้างองค์กร คณะพยาบาลศาสตร์ มหาวิทยาลัยพะเยา

4. แผนยุทธศาสตร์คณะ

ยุทธศาสตร์ที่ 1 การจัดการหลักสูตรที่ตอบสนองความต้องการของสังคม ประกอบด้วย 2 วัตถุประสงค์เชิงกลยุทธ์ และ 11 แผนงาน (Action Plan)

วัตถุประสงค์ เชิงกลยุทธ์	ตัวชี้วัดของวัตถุประสงค์เชิงกลยุทธ์	แผนปฏิบัติการ	ตัวชี้วัดเป้าหมาย					ผู้รับผิดชอบ หลัก	
			2568	2569	2570	2571	2572		
SO1 ผลิต กำลังคนด้าน สุขภาพที่มีทักษะ อนาคต	1. อาจารย์ที่มีสมรรถนะทางวิชาการ และวิชาชีพ เพื่อการพัฒนาคุณภาพ นิสิตในทุกมิติ	1. พัฒนาอาจารย์ให้มีสมรรถนะด้านการ สอนตามกรอบมาตรฐานอาจารย์มืออาชีพ (UP-PSF) ระดับที่ 2 ขึ้นไป (นับสะสม)	ร้อยละ 30	ร้อยละ 50	ร้อยละ 70	ร้อยละ 90	ร้อยละ 100	รองคณบดี ฝ่ายวิชาการ	
		2. พัฒนาสมรรถนะอาจารย์ที่ปรึกษาและ บุคลากรที่มีสมรรถนะตามกรอบ UP-MPF	ร้อยละ 10	ร้อยละ 20	ร้อยละ 30	ร้อยละ 40	ร้อยละ 50	รองคณบดีฝ่าย พัฒนาคุณภาพ นิสิตฯ	
	2. นิสิตที่ได้รับการพัฒนาอัตลักษณ์ นิสิตมหาวิทยาลัยพะเยา (UP identity) และอัตลักษณ์นิสิตคณะ พยาบาลศาสตร์ (Nurse UP Identity) ก่อนสำเร็จการศึกษา	3. พัฒนานิสิตให้มีอัตลักษณ์นิสิต มหาวิทยาลัยพะเยา (UP identity) ก่อน สำเร็จการศึกษา	ร้อยละ 80	ร้อยละ 85	ร้อยละ 90	ร้อยละ 95	ร้อยละ 100		
		4. พัฒนานิสิตให้มีอัตลักษณ์นิสิตคณะ พยาบาลศาสตร์ (Nurse UP Identity) ก่อน สำเร็จการศึกษา	ร้อยละ 85	ร้อยละ 90	ร้อยละ 90	ร้อยละ 95	ร้อยละ 100		
	3. มีพื้นที่สร้างสรรค์ (wellness & happiness eco-system) ในการ พัฒนาคุณภาพชีวิตนิสิตให้อยู่และเรียน อย่างมีความสุข	5. พัฒนาการจัดการศึกษาและสิ่งแวดล้อมที่ เอื้อต่อการพัฒนาคุณภาพชีวิตนิสิตให้อยู่และ เรียนอย่างมีความสุข	1 พื้นที่	2 พื้นที่	3 พื้นที่	4 พื้นที่	5 พื้นที่		
SO2 การจัด หลักสูตรตาม ความต้องการ ของผู้เรียนและ	1. หลักสูตรและการจัดการศึกษาที่เน้น การสร้างสมรรถนะ (Competence- based Education) เพื่อพัฒนาบัณฑิต ที่มีคุณลักษณะ Community Change	6. พัฒนา/ปรับปรุงหลักสูตรและการจัดการ ศึกษาดำเนินการด้วยหลักการการจัด การศึกษาที่เน้นผลลัพธ์การเรียนรู้ (Outcome-based Education; OBE) เพิ่ม รูปแบบ	1 หลักสูตร	2 หลักสูตร	2 หลักสูตร	2 หลักสูตร	2 หลักสูตร		รองคณบดีฝ่าย วิชาการ

วัตถุประสงค์ เชิงกลยุทธ์	ตัวชี้วัดของวัตถุประสงค์เชิงกลยุทธ์	แผนปฏิบัติการ	ตัวชี้วัดเป้าหมาย					ผู้รับผิดชอบ หลัก
			2568	2569	2570	2571	2572	
สังคม	Agent ตอบสนองต่อโลกการทำงานในอนาคต	7. การเพิ่มร้อยละการสำเร็จการศึกษาของนิสิตตามระยะเวลาที่หลักสูตรกำหนด	ร้อยละ 95	ร้อยละ 95	ร้อยละ 100	ร้อยละ 100	ร้อยละ 100	รองคณบดี ฝ่ายวิชาการ
		8. การเพิ่มร้อยละของการสอบความรู้เพื่อขอขึ้นทะเบียนฯ ผ่านในครั้งแรกของผู้สำเร็จการศึกษา	ร้อยละ 85	ร้อยละ 90	ร้อยละ 95	ร้อยละ 100	ร้อยละ 100	
		9. การเพิ่ม/คงอยู่ร้อยละการมีงานทำภายในระยะ เวลา 1 ปี หลังสำเร็จการศึกษาของผู้สำเร็จการศึกษาหลักสูตรพยาบาลศาสตรบัณฑิต	ร้อยละ 100	ร้อยละ 100	ร้อยละ 100	ร้อยละ 100	ร้อยละ 100	
		10. การเพิ่มคะแนนการประเมินทักษะ 5C+ ของผู้เรียน/บัณฑิต (จากคะแนนเต็ม 5)	≥ 3.51	≥ 3.51	≥ 4.00	≥ 4.00	≥ 4.00	
	2. หลักสูตร Non-degree, Pre-degree และการจัดการเรียนรู้ ที่มีรูปแบบหลากหลาย รองรับกลุ่มคนทุกช่วงวัยด้วยเทคโนโลยีและนวัตกรรมทางการศึกษาที่ส่งเสริมกระบวนการเรียนรู้ด้วยตัวเองและการเรียนรู้ตลอดชีวิต	11. พัฒนาหลักสูตร non-degree, pre-degree และการจัดการเรียนรู้ที่ส่งเสริมการเรียนรู้ด้วยตัวเองและการเรียนรู้ตลอดชีวิตของกลุ่มคนทุกช่วงวัย	1 หลักสูตร	1 หลักสูตร	2 หลักสูตร	3 หลักสูตร	3 หลักสูตร	

ยุทธศาสตร์ 2 สร้างงานวิจัยและนวัตกรรมที่ยกระดับสุขภาวะชุมชน ประกอบด้วย 3 วัตถุประสงค์เชิงกลยุทธ์ และ 3 แผนงาน (Action Plan)

วัตถุประสงค์ เชิงกลยุทธ์	ตัวชี้วัดของวัตถุประสงค์ เชิงกลยุทธ์	แผนปฏิบัติการ	เป้าหมายตัวชี้วัด					ผู้รับผิดชอบ หลัก
			2568	2569	2570	2571	2572	
SO3 พัฒนาระบบ สนับสนุนการวิจัย	1. จำนวนผลงานวิจัยและนวัตกรรมที่ได้รับการตีพิมพ์ในวารสารที่อยู่ในฐานข้อมูลที่ได้รับการยอมรับในระดับชาติและนานาชาติ (นับสะสม)	1. พัฒนาระบบสนับสนุนและพัฒนาวิจัยและนวัตกรรม ระยะที่ 1, 2, และ 3	10	15	20	25	30	ผช.วิจัย นวัตกรรมฯ
SO4 ผลิตผลงาน วิจัยเชิงพื้นที่ที่มี คุณภาพ	2. จำนวนผลงานวิจัยและนวัตกรรมเชิงพื้นที่ที่ได้รับการตีพิมพ์ในวารสารที่อยู่ในฐานข้อมูลที่ได้รับการยอมรับในระดับชาติและนานาชาติ (นับสะสม)	2. ส่งเสริมการผลิตผลงานวิจัยที่มีคุณภาพเพื่อการตีพิมพ์	5	10	15	20	30	
SO5 ต่อยอดงาน วิจัยและนวัตกรรม เพื่อยกระดับคุณภาพ ชีวิตชุมชน	3. ร้อยละของผลงานวิจัยและนวัตกรรมเชิงพื้นที่ที่นำไปใช้ประโยชน์จริงในชุมชน (นับสะสม)	3. การส่งเสริมผลงานวิจัยและนวัตกรรมไปใช้ประโยชน์ในพื้นที่เพื่อยกระดับคุณภาพชีวิตชุมชน	60	70	80	90	100	

ยุทธศาสตร์ที่ 3 บริการวิชาการที่ตอบสนองความต้องการของชุมชนและสังคม ประกอบด้วย 2 วัตถุประสงค์เชิงกลยุทธ์ และ 4 แผนงาน (Action Plan)

วัตถุประสงค์ เชิงกลยุทธ์	ตัวชี้วัดของวัตถุประสงค์ เชิงกลยุทธ์	แผนปฏิบัติการ	เป้าหมายตัวชี้วัด					ผู้รับผิดชอบ หลัก
			2568	2569	2570	2571	2572	
SO6 บริการวิชา การ ที่ตอบสนองความ ต้องการของชุมชน และยกระดับคุณภาพ ชีวิตและความเป็นอยู่ ที่ดีทางสังคม	1. มีศูนย์เด็กเล็กอายุต่ำกว่า 3 ปีที่ได้มาตรฐานสถานพัฒนาศูนย์เด็กเล็ก แห่งชาติ	1. พัฒนา/คงอยู่ระบบการทำงาน (work process) เพื่อพัฒนาศูนย์เด็กเล็กอายุต่ำกว่า 3 ปี	1 ระบบ	2 ระบบ	3 ระบบ	3 ระบบ	3 ระบบ	ผช.กิจการ พิเศษ
		2. เตรียมและพัฒนาระบบบริการ ประเมินมาตรฐานสถานพัฒนาศูนย์เด็ก เล็กแห่งชาติ	รับประเมิน ภายใน (ผ่าน)	รับประเมิน ภายใน (ผ่าน)	รับประเมิน ภายใน (ผ่าน)	รับประเมิน ภายใน (ผ่าน)	รับการ ประเมิน ภายนอก (ผ่าน)	

วัตถุประสงค์เชิงกลยุทธ์	ตัวชี้วัดของวัตถุประสงค์เชิงกลยุทธ์	แผนปฏิบัติการ	เป้าหมายตัวชี้วัด					ผู้รับผิดชอบหลัก
			2568	2569	2570	2571	2572	
	2. จำนวนพื้นที่การเรียนรู้ที่พัฒนาโดยคณะสำหรับเป็นแหล่งเรียนรู้ของสังคมและชุมชนทุกช่วงวัย(Learning Space)	3. พัฒนาพื้นที่ศูนย์กลางการเรียนรู้ที่สำคัญของสังคมและชุมชนทุกช่วงวัย (Learning Space)	2	2	3	4	5	ผช.วิจัยนวัตกรรมฯ
SO7 ขยายและเสริมสร้างความเข้มแข็งของเครือข่ายของวิชาชีพทางการพยาบาล	3. จำนวนเครือข่ายความร่วมมือในการพัฒนาวิชาชีพทางการพยาบาล	4. ส่งเสริมการนำความรู้ทางวิชาการงานวิจัย และนวัตกรรมในการขยายและเสริมสร้างความเข้มแข็งของเครือข่ายวิชาชีพทางการพยาบาล (นับสะสม)	15	20	25	30	35	

ยุทธศาสตร์ 4 การบริหารจัดการภายในองค์กร ประกอบด้วย 4 วัตถุประสงค์เชิงกลยุทธ์ และ 13 แผนงาน (Action Plan)

วัตถุประสงค์เชิงกลยุทธ์	ตัวชี้วัดของวัตถุประสงค์เชิงกลยุทธ์	แผนปฏิบัติการ	เป้าหมายตัวชี้วัด					ผู้รับผิดชอบหลัก
			2568	2569	2570	2571	2572	
SO8 พัฒนาคุณภาพองค์กรเพื่อความเป็นเลิศตามแนวทาง EdPEX	1. ระดับคะแนนการประเมินตามเกณฑ์ EdPEX	1. ส่งเสริมสนับสนุนการพัฒนาคุณภาพองค์กรด้วยเกณฑ์คุณภาพการศึกษาเพื่อการดำเนินการที่เป็นเลิศ (EdPEX)	170	200	230	250	300	ผช.พัฒนาคุณภาพองค์กรฯ
	2. ระดับการประเมินคุณภาพภายในระดับหลักสูตร (AUN QA)	2. ส่งเสริมสนับสนุนการพัฒนาคุณภาพภายในระดับหลักสูตร (AUN QA)	4	4	4	4	4	
	3. จำนวนปีของการรับรองสถาบันการศึกษาพยาบาลจากสภาการพยาบาล	3. เตรียมและพัฒนาระบบรับการประเมินการรับรองสถาบันการศึกษาวិชาการพยาบาลและการผดุงครรภ์	4	5	5	5	5	
SO9 พัฒนาระบบการบริหารจัดการองค์กรให้มีความคล่องตัว มีประสิทธิ	4. ร้อยละความพึงพอใจของบุคลากร และนิสิตต่อการใช้งานระบบสารสนเทศและดิจิทัลแพลตฟอร์ม	4. พัฒนา IT ที่สอดคล้องกับการปฏิบัติงานในยุค digital disruption 5. พัฒนาศักยภาพให้บุคลากรวิเคราะห์ผลการดำเนินงานเพื่อเพิ่มประสิทธิภาพการปฏิบัติงาน	ร้อยละ 75	ร้อยละ 80	ร้อยละ 80	ร้อยละ 85	ร้อยละ 85	รองคณบดีฝ่ายบริหาร

5. สรุปโครงการตามแผนปฏิบัติการ คณะพยาบาลศาสตร์ มหาวิทยาลัยพะเยา ประจำปีงบประมาณ 2568

ยุทธศาสตร์	งบประมาณ (บาท)	จำนวนโครงการ/ กิจกรรม	โครงการตาม แผนยุทธศาสตร์ (จำนวนโครงการ)	โครงการประจำของ หน่วยงาน (จำนวนโครงการ)
ยุทธศาสตร์ที่ 1 การจัดการหลักสูตรที่ตอบสนองความต้องการของสังคม	1,865,000	9	4	5
ยุทธศาสตร์ 2 สร้างงานวิจัยและนวัตกรรมที่ยกระดับสุขภาวะชุมชน	300,000	2	2	0
ยุทธศาสตร์ที่ 3 บริการวิชาการที่ตอบสนองความต้องการของชุมชนและสังคม	382,000	9	3	6
ยุทธศาสตร์ 4 การบริหารจัดการภายในองค์กร	1,210,000	12	9	3
รวม	3,757,000	32	18	14

6. แผนปฏิบัติงานของแผนปฏิบัติงานของคณะพยาบาลศาสตร์ ประจำปีงบประมาณ 2568

ยุทธศาสตร์ที่ 1 การจัดการหลักสูตรที่ตอบสนองความต้องการของสังคม

ประเด็นยุทธศาสตร์มหาวิทยาลัย	กลยุทธ์ของคณะ	ตัวชี้วัดกลยุทธ์ของคณะ	โครงการ	ตัวชี้วัดประสิทธิผลของโครงการ (Outcome)	ผลการดำเนินงาน 67 (ถ้ามี)	เป้าหมาย (ร้อยละความสำเร็จ 68)	งบประมาณ (บาท)	ระยะเวลาการดำเนินงาน	โครงการตามแผนยุทธศาสตร์	โครงการประจำหน่วยงาน	ผู้รับผิดชอบ
การพัฒนากำลังคนที่มีสมรรถนะและทักษะแห่งอนาคต	1. พัฒนาอาจารย์ที่มีสมรรถนะทางวิชาการและวิชาชีพเพื่อการพัฒนาคุณภาพนิสิตในทุกมิติ	1.1 อาจารย์มีสมรรถนะด้านการสอนตามกรอบมาตรฐานอาจารย์มืออาชีพ (UP-PSF) ระดับที่ 2 ขึ้นไป	1. โครงการพัฒนาสมรรถนะอาจารย์คณะพยาบาลศาสตร์	1. ร้อยละของอาจารย์ที่มีสมรรถนะด้านการสอนตามกรอบมาตรฐานอาจารย์มืออาชีพ (UP-PSF) ระดับที่ 2 ขึ้นไป	ร้อยละ 12	ร้อยละ 20	130,000	1 ธ.ค. 67 - 30 ส.ค. 68	√		รองคณบดีฝ่ายวิชาการ
		1.2 อาจารย์ที่ปรึกษาและบุคลากรที่มีสมรรถนะตามกรอบ UP-MPF	2. โครงการส่งเสริมอัตลักษณ์นิสิตคณะพยาบาลศาสตร์	2. มีระบบอาจารย์ที่ปรึกษาของคณะที่มีประสิทธิภาพ 3. อาจารย์ที่ปรึกษาและบุคลากรมีสมรรถนะตามกรอบ UP-MPF	ร้อยละ 100	ร้อยละ 100	125,000	1 พ.ค. 68 - 15 ก.ย. 68	√	-	รองคณบดีฝ่ายพัฒนาคุณภาพนิสิตฯ
	2. พัฒนาอัตลักษณ์นิสิตมหาวิทยาลัยพะเยา (UP identity) และอัตลักษณ์	2.1 นิสิตที่มีอัตลักษณ์นิสิตมหาวิทยาลัยพะเยา (UP identity) ก่อนสำเร็จการศึกษา 2.2 นิสิตที่มีอัตลักษณ์นิสิตคณะ	1. โครงการส่งเสริมอัตลักษณ์นิสิตคณะพยาบาลศาสตร์	4. จำนวนนิสิตที่มีอัตลักษณ์นิสิตมหาวิทยาลัยพะเยาและอัตลักษณ์นิสิตคณะพยาบาลศาสตร์ก่อนสำเร็จการศึกษา	ร้อยละ 100	ร้อยละ 100	125,000	1 พ.ค. 68 - 15 ก.ย. 68	√	-	

ประเด็นยุทธศาสตร์มหาวิทยาลัย	กลยุทธ์ของคณะ	ตัวชี้วัดกลยุทธ์ของคณะ	โครงการ	ตัวชี้วัดประสิทธิผลของโครงการ (Outcome)	ผลการดำเนินงาน 67 (ถ้ามี)	เป้าหมาย (ร้อยละความสำเร็จ 68)	งบประมาณ (บาท)	ระยะเวลาการดำเนินงาน	โครงการตามแผนยุทธศาสตร์	โครงการประจำหน่วยงาน	ผู้รับผิดชอบ
	นิติตคณะพยาบาลศาสตร์ (Nurse UP Identity) ก่อนสำเร็จการศึกษา	พยาบาลศาสตร์ (Nurse UP Identity) ก่อนสำเร็จการศึกษา	2. โครงการพยาบาลจิตอาสาเพื่อพัฒนาวิชาชีพ	จำนวนนิติตที่มีอัตลักษณ์นิติตมหาวิทยาลัยพะเยาและอัตลักษณ์นิติตคณะพยาบาลศาสตร์ก่อนสำเร็จการศึกษา	ร้อยละ 100	ร้อยละ 100	65,000	1 ต.ค. 67 - 31 ก.ค. 68	√	-	
			3. โครงการสืบสานวัฒนธรรมวิชาชีพ	จำนวนนิติตที่มีอัตลักษณ์นิติตมหาวิทยาลัยพะเยาและอัตลักษณ์นิติตคณะพยาบาลศาสตร์ก่อนสำเร็จการศึกษา	ร้อยละ 100	ร้อยละ 100	135,000	1 ก.พ. - 31 ส.ค. 68	-	√	
	3. พัฒนาพื้นที่สร้างสรรค์ (wellness & happiness eco-system) ในการพัฒนาคุณภาพชีวิต นิติตให้อยู่และเรียนอย่างมีความสุข	3.1 พื้นที่สร้างสรรค์และสิ่งแวดล้อมที่เอื้อต่อการพัฒนาคุณภาพชีวิต นิติตพยาบาลศาสตร์ให้อยู่และเรียนอย่างมีความสุข	1. โครงการส่งเสริมอัตลักษณ์นิติตคณะพยาบาลศาสตร์	มีพื้นที่สร้างสรรค์ (wellness & happiness eco-system) ในการพัฒนาคุณภาพชีวิต นิติตให้อยู่และเรียนอย่างมีความสุข	-	ร้อยละ 80	125,000	1 พ.ค. 68 - 15 ก.ย. 68	√	-	

ประเด็นยุทธศาสตร์มหาวิทยาลัย	กลยุทธ์ของคณะ	ตัวชี้วัดกลยุทธ์ของคณะ	โครงการ	ตัวชี้วัดประสิทธิผลของโครงการ (Outcome)	ผลการดำเนินงาน 67 (ถ้ามี)	เป้าหมาย (ร้อยละความสำเร็จ 68)	งบประมาณ (บาท)	ระยะเวลาการดำเนินงาน	โครงการตามแผนยุทธศาสตร์	โครงการประจำหน่วยงาน	ผู้รับผิดชอบ
	4. พัฒนาหลักสูตรและการจัดการศึกษาที่เน้นการสร้างสมรรถนะ (Competence-based Education) เพื่อพัฒนาบัณฑิตพยาบาลศาสตร์ที่มีคุณลักษณะ Community Change Agent ตอบสนองต่อโลกการทำงานในอนาคต	4.1 หลักสูตรและการจัดการศึกษาที่ดำเนินการด้วยหลักการการจัดการศึกษาที่เน้นผลลัพธ์การเรียนรู้ (Outcome-based Education; OBE) เต็มรูปแบบ	2. โครงการปรับปรุงหลักสูตรพยาบาลศาสตรบัณฑิต พ.ศ. 2570	จำนวนหลักสูตรที่ปรับปรุงด้วยหลักการการจัดการศึกษาที่เน้นผลลัพธ์การเรียนรู้เต็มรูปแบบ	1 หลักสูตร	1 หลักสูตร	50,000	1 ธ.ค. 67 - 30 ก.ย. 68		✓	รองคณบดีฝ่ายวิชาการ
		4.2 การเพิ่มร้อยละการสำเร็จการศึกษาของนิสิตตามระยะเวลาที่หลักสูตรกำหนด	1. โครงการพัฒนาวิชาการนิสิตคณะพยาบาลศาสตร์	ร้อยละการสำเร็จการศึกษาของนิสิตตามระยะเวลาที่หลักสูตรกำหนด	ร้อยละการสำเร็จการศึกษาของนิสิตตามระยะเวลาที่หลักสูตรกำหนด	ร้อยละ 93.69	ร้อยละ 95	110,000	1 ก.พ. 68 - 30 ส.ค. 68	✓	
	2. โครงการการจัดการเรียนการสอนคณะพยาบาลศาสตร์		170,000						1 ก.พ. - 30 มิ.ย. 68	✓	
	3. โครงการสัมมนาวิชาการนิสิตพยาบาลศาสตรมหาบัณฑิต		30,000						1 ต.ค.67 - 30 มี.ค. 68	✓	
	4. โครงการพัฒนาสมรรถนะทางวิชาการพยาบาลศาสตรมหาบัณฑิต		30,000						1 ต.ค.67 - 30 มี.ค. 68	✓	

ประเด็นยุทธศาสตร์มหาวิทยาลัย	กลยุทธ์ของคณะ	ตัวชี้วัดกลยุทธ์ของคณะ	โครงการ	ตัวชี้วัดประสิทธิผลของโครงการ (Outcome)	ผลการดำเนินงาน 67 (ถ้ามี)	เป้าหมาย (ร้อยละความสำเร็จ 68)	งบประมาณ (บาท)	ระยะเวลาการดำเนินงาน	โครงการตามแผนยุทธศาสตร์	โครงการประจำหน่วยงาน	ผู้รับผิดชอบ
		4.3 การเพิ่มร้อยละของการสอบความรู้เพื่อขอขึ้นทะเบียนฯ ผ่านในครั้งแรกของผู้สำเร็จการศึกษา	1. โครงการพัฒนาวิชาการนิสิตคณะพยาบาลศาสตร์	ร้อยละของการสอบความรู้เพื่อขอขึ้นทะเบียนฯ ผ่านในครั้งแรกของผู้สำเร็จการศึกษา	ร้อยละ 83.3	ร้อยละ 85	110,000	1 ก.พ. 68 - 30 ส.ค. 68	√		
		4.4 การเพิ่ม/คงอยู่ร้อยละการมีงานทำภายในระยะเวลา 1 ปี หลังสำเร็จการศึกษาของผู้สำเร็จการศึกษาหลักสูตรพยาบาลศาสตรบัณฑิต	1. โครงการพัฒนาวิชาการนิสิตคณะพยาบาลศาสตร์	ร้อยละการมีงานทำภายในระยะเวลา 1 ปี หลังสำเร็จการศึกษาของผู้สำเร็จการศึกษาหลักสูตรพยาบาลศาสตรบัณฑิต	ร้อยละ 100	ร้อยละ 100	110,	1 ก.พ. - 30 ส.ค. 68	√		
			2. โครงการการจัดการเรียนการสอนคณะพยาบาลศาสตร์					170,000	1 ก.พ. - 30 มิ.ย. 68		√
		4.5 การเพิ่มคะแนนการประเมินทักษะ 5C+ ของผู้เรียน/บัณฑิต (จากคะแนนเต็ม 5)	1. โครงการฝึกภาคปฏิบัติสาขาพยาบาลศาสตร์	คะแนนการประเมินทักษะ 5C+ ของผู้เรียน/บัณฑิต (จากคะแนนเต็ม 5)	-	≥ 3.51	1,000,000	1 ต.ค. 67 - 30 ก.ย. 68		√	รองคณบดีฝ่ายวิชาการ
			2. โครงการพัฒนาวิชาการนิสิตคณะพยาบาลศาสตร์					110,000	1 ก.พ. 68 - 30 ส.ค. 68	√	
	5. พัฒนาหลักสูตร non-degree, pre-degree และการจัดการเรียนรู้ที่ส่งเสริมการ	5.1 หลักสูตร non-degree, pre-degree และการจัดการเรียนรู้ที่ส่งเสริมการเรียนรู้ด้วยตัวเองและการเรียนรู้ตลอดชีวิต	1. โครงการพัฒนาสมรรถนะอาจารย์คณะพยาบาลศาสตร์	จำนวนหลักสูตร non-degree, pre-degree และการจัดการเรียนรู้ที่ส่งเสริมการเรียนรู้ด้วยตัวเองและการเรียนรู้ตลอดชีวิตของกลุ่มคนทุกช่วงวัย	-	1 หลักสูตร	130,000	1 ธ.ค. 67 - 30 ส.ค. 68	√		

ประเด็นยุทธศาสตร์มหาวิทยาลัย	กลยุทธ์ของคณะ	ตัวชี้วัดกลยุทธ์ของคณะ	โครงการ	ตัวชี้วัดประสิทธิผลของโครงการ (Outcome)	ผลการดำเนินงาน 67 (ถ้ามี)	เป้าหมาย (ร้อยละความสำเร็จ 68)	งบประมาณ (บาท)	ระยะเวลาการดำเนินงาน	โครงการตามแผนยุทธศาสตร์	โครงการประจำหน่วยงาน	ผู้รับผิดชอบ
	เรียนรู้ด้วยตัวเองและการเรียนรู้ตลอดชีวิตของกลุ่มคนทุกช่วงวัย	ของกลุ่มคนทุกช่วงวัย									

ยุทธศาสตร์ 2 สร้างงานวิจัยและนวัตกรรมที่ยกระดับสุขภาวะชุมชน

ประเด็นยุทธศาสตร์มหาวิทยาลัย	กลยุทธ์ของคณะ	ตัวชี้วัดกลยุทธ์ของคณะ	โครงการ	ตัวชี้วัดประสิทธิผลของโครงการ (Outcome)	ผลการดำเนินงาน 67 (ถ้ามี)	เป้าหมาย (ร้อยละความสำเร็จ 68)	งบประมาณ (บาท)	ระยะเวลาการดำเนินงาน	โครงการตามแผนยุทธศาสตร์	โครงการประจำหน่วยงาน	ผู้รับผิดชอบ
การสร้างงานวิจัยและนวัตกรรมพัฒนาเศรษฐกิจสังคมและชุมชน	สนับสนุนการสร้างงานวิจัย/นวัตกรรมคุณภาพสูงสามารถตีพิมพ์เผยแพร่ในระดับชาติและนานาชาติ	ผลงานวิจัยและนวัตกรรมที่ได้รับการตีพิมพ์ในวารสารที่อยู่ในฐานข้อมูลที่ได้รับการยอมรับในระดับชาติและนานาชาติ	1. โครงการพัฒนางานวิจัยและงานสร้างสรรค์	จำนวนผลงานวิจัยและนวัตกรรมที่ได้รับการตีพิมพ์ในวารสารที่อยู่ในฐานข้อมูลที่ได้รับการยอมรับในระดับชาติและนานาชาติ	ระดับชาติ 4 นานาชาติ 9	ระดับชาติ 10 นานาชาติ 10	50,000	1 พ.ย. 67 – 28 ก.พ. 68	✓	-	ผช.วิจัย นวัตกรรมฯ
	สนับสนุนการผลิตผลงานวิจัยหรือนวัตกรรมสำหรับบุคลากร	การเบิกจ่ายงบประมาณทุนสนับสนุนการผลิตผลงานวิจัย	1. ทุนสนับสนุนการผลิตผลงานวิจัย	ร้อยละของการเบิกจ่ายงบประมาณ	ร้อยละ 95	ร้อยละ 100	250,000	1 ธ.ค. 67 - 1 มี.ค. 68	✓	-	

ยุทธศาสตร์ที่ 3 บริการวิชาการที่ตอบสนองความต้องการของชุมชนและสังคม

ประเด็นยุทธศาสตร์มหาวิทยาลัย	กลยุทธ์ของคณะ	ตัวชี้วัดกลยุทธ์ของคณะ	โครงการ	ตัวชี้วัดประสิทธิผลของโครงการ (Outcome)	ผลการดำเนินงาน 67 (ถ้ามี)	เป้าหมาย (ร้อยละความสำเร็จ 68)	งบประมาณ (บาท)	ระยะเวลาการดำเนินงาน	โครงการตามแผนยุทธศาสตร์	โครงการประจำหน่วยงาน	ผู้รับผิดชอบ
การบริการวิชาการและสร้างสรรค์พื้นที่การเรียนรู้เพื่อความ เป็นอยู่ที่ดีทางสังคม	1. พัฒนา/คงอยู่ระบบการทำงาน (work process) เพื่อพัฒนาศูนย์เด็กเล็กอายุต่ำกว่า 3 ปี	1. มีระบบการทำงาน (work process) เพื่อพัฒนาศูนย์เด็กเล็กอายุต่ำกว่า 3 ปี	1. พัฒนาระบบการทำงาน (work process) เพื่อพัฒนาศูนย์เด็กเล็ก	ศูนย์พัฒนาเด็กเล็กอายุต่ำกว่า 3 ปี ที่ได้มาตรฐาน	-	100	ไม่ใช้งบประมาณ	1 ต.ค. - 31 ธ.ค. 67	✓		ผช.กิจการพิเศษ
			2. พัฒนา ศักยภาพครูพี่เลี้ยงเพื่อรับการประเมินมาตรฐานสถานพัฒนาศูนย์เด็กเล็กแห่งชาติ	ผ่านการประเมินมาตรฐานฯ ภายใน	1. โครงการศึกษาดูงาน (ศูนย์เด็กเล็ก)	95	100	70,000	1 ก.พ.- 31 มี.ค. 68		✓
			2. โครงการพัฒนาศักยภาพบุคลากร (ศูนย์เด็กเล็ก)	95	100	72,000	1 ต.ค.- 67 30 ก.ย. 68	✓			
			3. โครงการพัฒนาสื่อการสอนด้านการส่งเสริมพัฒนาการเด็ก (ศูนย์เด็กเล็ก)	100	100	30,000	1 เม.ย. - 31 พ.ค. 68		✓		
			4. โครงการสร้างจิตสำนึกและอนุรักษ์วัฒนธรรมไทย (ศูนย์เด็กเล็ก)	100	100	20,000	1 พ.ค. - 30 มิ.ย. 68		✓		
	3. การส่งเสริมพัฒนาการและการเรียนรู้ของเด็กปฐมวัย	ผ่านการประเมินมาตรฐานฯ ภายใน	1. โครงการส่งเสริมพัฒนาการและสุขภาพสำหรับเด็กปฐมวัย(ศูนย์เด็กเล็ก)	95	100	30,000	1 พ.ค.- 30 มิ.ย. 68		✓		

ประเด็นยุทธศาสตร์มหาวิทยาลัย	กลยุทธ์ของคณะ	ตัวชี้วัดกลยุทธ์ของคณะ	โครงการ	ตัวชี้วัดประสิทธิผลของโครงการ (Outcome)	ผลการดำเนินงาน 67 (ถ้ามี)	เป้าหมาย (ร้อยละความสำเร็จ 68)	งบประมาณ (บาท)	ระยะเวลาการดำเนินงาน	โครงการตามแผนยุทธศาสตร์	โครงการประจำหน่วยงาน	ผู้รับผิดชอบ
			2. โครงการปรับปรุงภูมิทัศน์และสิ่งแวดล้อม (ศูนย์เด็กเล็ก)		100	100	40,000	1 ม.ค.- 31 มี.ค. 68		✓	
	4. พัฒนาพื้นที่ศูนย์กลางการเรียนรู้ที่สำคัญของสังคมและชุมชนทุกช่วงวัย (Learning Space)	จำนวนพื้นที่การเรียนรู้ที่พัฒนาโดยคณะสำหรับเป็นแหล่งเรียนรู้ของสังคมและชุมชนทุกช่วงวัย Learning Space) (นับสะสม)	1. โครงการบริการวิชาการเพื่อพัฒนาคุณภาพชีวิตชุมชน		1	2	30,000	1 ก.พ. 68 - 1 พ.ค. 68	✓		
	5. ส่งเสริมการนำความรู้ทางวิชาการ งานวิจัย และนวัตกรรมในการขยายและเสริมสร้างความเข้มแข็งของเครือข่ายวิชาชีพทางการแพทย์	จำนวนเครือข่ายความร่วมมือในการพัฒนาวิชาชีพทางการแพทย์ (นับสะสม)	1. โครงการพัฒนาระบบพี่เลี้ยงสำหรับพยาบาลในการทำวิจัยและนวัตกรรม		15	15	60,000	1 เม.ย 68 - 1 ส.ค. 68	✓		ผช.วิจัย นวัตกรรม ฯ
2. โครงการประชุมวิชาการประจำปี				100	100	30,000	1 มิ.ย. 68 - 31 ส.ค. 68		✓		

ยุทธศาสตร์ 4 การบริหารจัดการภายในองค์กร

ประเด็นยุทธศาสตร์มหาวิทยาลัย	กลยุทธ์ของคณะ	ตัวชี้วัดกลยุทธ์ของคณะ	โครงการ	ตัวชี้วัดประสิทธิผลของโครงการ (Outcome)	ผลการดำเนินงาน 67 (ถ้ามี)	เป้าหมาย (ร้อยละความสำเร็จ 68)	งบประมาณ (บาท)	ระยะเวลาการดำเนินงาน	โครงการตามแผนยุทธศาสตร์	โครงการประจำหน่วยงาน	ผู้รับผิดชอบ
การพัฒนา ระบบ บริหารจัดการที่ ทันสมัย มี ประสิทธิ ภาพ โปร่งใส และมี ธรรมาภิ บาล	1. พัฒนา กระบวนการ/ ระบบบริหาร จัดการงาน ภายในองค์กร ให้ได้ มาตรฐาน (การสื่อสาร การใช้ เทคโนโลยี สารสนเทศ พัฒนาด้าน ภาษาอังกฤษ หรือภาษาที่ 3)	ระดับคะแนน การประเมิน ตนเองของคณะ ตามเกณฑ์ EdPEX	1. โครงการรับการ ประเมินประกันคุณภาพ องค์กรเพื่อความเป็นเลิศ (EdPEX)	ระดับคะแนนการ ประเมินตนเองของ คณะตามเกณฑ์ EdPEX	อยู่ระหว่าง รอผลการ ประเมิน	170	70,000	1 ก.พ. - 30 ก.ย. 68	✓	-	ผู้ช่วยคณบดี ฝ่ายพัฒนา องค์กรฯ
		ระดับการ ประเมินคุณภาพ ภายในระดับ หลักสูตร (AUN QA)	2. โครงการรับการ ประเมินคุณภาพการศึกษา ระดับหลักสูตร AUN QA	ระดับการประเมิน คุณภาพภายในระดับ หลักสูตร (AUN QA)	3	4	80,000	1 ก.พ. - 30 ก.ย. 68	✓	-	
			3. โครงการเตรียมรับการ ประเมินการรับรอง สถาบันการศึกษาวิชาการ พยาบาลและการ ผดุงครรภ์	จำนวนปีของการ รับรองสถาบัน การศึกษาพยาบาล จากสภาการพยาบาล	-	-	30,000	1 พ.ย. 67- 31 มี.ค. 68	✓	-	
		ผลการประเมิน ITA	4. โครงการเสริมสร้าง ความผูกพันและส่งเสริม โปร่งใสขององค์กร (ITA)	ผลการประเมิน ITA	ผ่าน	ผ่านดี	20,000	1 พ.ย. 67 - 30 มี.ค. 68	✓	-	
	2. เพิ่ม เทคโนโลยี สารสนเทศ จัดระบบ ข้อมูลและใช้ พัฒนา กระบวนการ ทำงานและ	ร้อยละความ พึงพอใจของ บุคลากร และ นิสิตต่อการใช้ งานระบบ สารสนเทศและ ดิจิทัล แพลตฟอร์ม	1. โครงการพัฒนาระบบ สารสนเทศและระบบ Smart Operation	- ร้อยละความพึง พอใจของบุคลากร และนิสิตต่อการใช้งาน ระบบ สารสนเทศและ ดิจิทัลแพลตฟอร์ม	-	75	60,000	1 ต.ค. 67 - 30 มิ.ย. 68	✓		

ประเด็นยุทธศาสตร์มหาวิทยาลัย	กลยุทธ์ของคณะ	ตัวชี้วัดกลยุทธ์ของคณะ	โครงการ	ตัวชี้วัดประสิทธิผลของโครงการ (Outcome)	ผลการดำเนินงาน 67 (ถ้ามี)	เป้าหมาย (ร้อยละความสำเร็จ 68)	งบประมาณ (บาท)	ระยะเวลาการดำเนินงาน	โครงการตามแผนยุทธศาสตร์	โครงการประจำหน่วยงาน	ผู้รับผิดชอบ
	การจัดการความรู้			- ระดับการประเมินผลการปฏิบัติงานประจำปีของบุคลากรที่มีผลการประเมินในระดับ 80 ขึ้นไป	14	20	ไม่ใช้งบประมาณ	1 ก.ค. 67 - 30 มิ.ย. 68	✓		รองคณบดีฝ่ายบริหาร
	3. สร้างบรรยากาศในการเข้าสู่ตำแหน่งตามสายงาน (สายวิชาการ สายสนับสนุน)	ร้อยละของบุคลากรมีสมรรถนะบรรลุตามเป้าหมายรายบุคคล	1. โครงการพัฒนาความรู้ความเชี่ยวชาญของบุคลากร (10,000 บาทต่อคน)	ร้อยละของบุคลากรมีสมรรถนะบรรลุตามเป้าหมายรายบุคคล	90	90	500,000	1 ต.ค. 67 - 30 ก.ย. 68	✓	-	
2. โครงการพัฒนาความก้าวหน้าของบุคลากร			ร้อยละบุคลากรที่มีความก้าวหน้าในสายงาน (วิชาการ)	38	45	40,000	15 พ.ย. 67 - 31 ม.ค. 68	✓	-		
			ร้อยละบุคลากรที่มีความก้าวหน้าในสายงาน (สนับสนุน)	0	5						
	4. ส่งเสริมวัฒนธรรมการแลกเปลี่ยนเรียนรู้ให้เกิดแนวปฏิบัติที่ดีในการทำงานและความผูกพัน		1. โครงการส่งเสริมค่านิยมและวัฒนธรรมองค์กรที่ดี	- อัตราการคงอยู่ของบุคลากร - ระดับความผูกพันองค์กร	98.00 4.20	90 4.30	250,000	1 พ.ค. 68 - 15 ก.ค. 68	✓	-	
2. โครงการทำแผนปฏิบัติงานประจำปี			ร้อยละของบุคลากรที่เข้าร่วมโครงการ	70	80	40,000	1 พ.ค. 68 - 15 ส.ค. 68	-	✓		
3. โครงการกีฬาบุคลากร			ร้อยละของบุคลากรที่เข้าร่วมโครงการ	70	80	30,000	1 ธ.ค. 67 - 31 ม.ค. 68	-	✓		
4. โครงการวันสถาปนาคณะ			ระดับความผูกพันองค์กร	4.20	4.30	20,000	1 ก.ย. 68 - 30 ก.ย. 68	-	✓		

ประเด็นยุทธศาสตร์มหาวิทยาลัย	กลยุทธ์ของคณะ	ตัวชี้วัดกลยุทธ์ของคณะ	โครงการ	ตัวชี้วัดประสิทธิผลของโครงการ (Outcome)	ผลการดำเนินงาน 67 (ถ้ามี)	เป้าหมาย (ร้อยละความสำเร็จ 68)	งบประมาณ (บาท)	ระยะเวลาการดำเนินงาน	โครงการตามแผนยุทธศาสตร์	โครงการประจำหน่วยงาน	ผู้รับผิดชอบ
	5. พัฒนาคุณภาพและสิ่งแวดล้อมสู่การเป็นองค์กรสีเขียว (UP Green) อย่างยั่งยืน	องค์กรสีเขียวระดับทอง	1. โครงการสำนักงานสีเขียวปรับภูมิทัศน์และสิ่งแวดล้อม	ระดับองค์กรสีเขียว	ทอง	ทอง	70,000	1 พ.ย. 67 - 30 ก.ค 68	✓		ผช. กิจการพิเศษ